



Asosiasi
Penyelenggara
Jasa
Internet
Indonesia

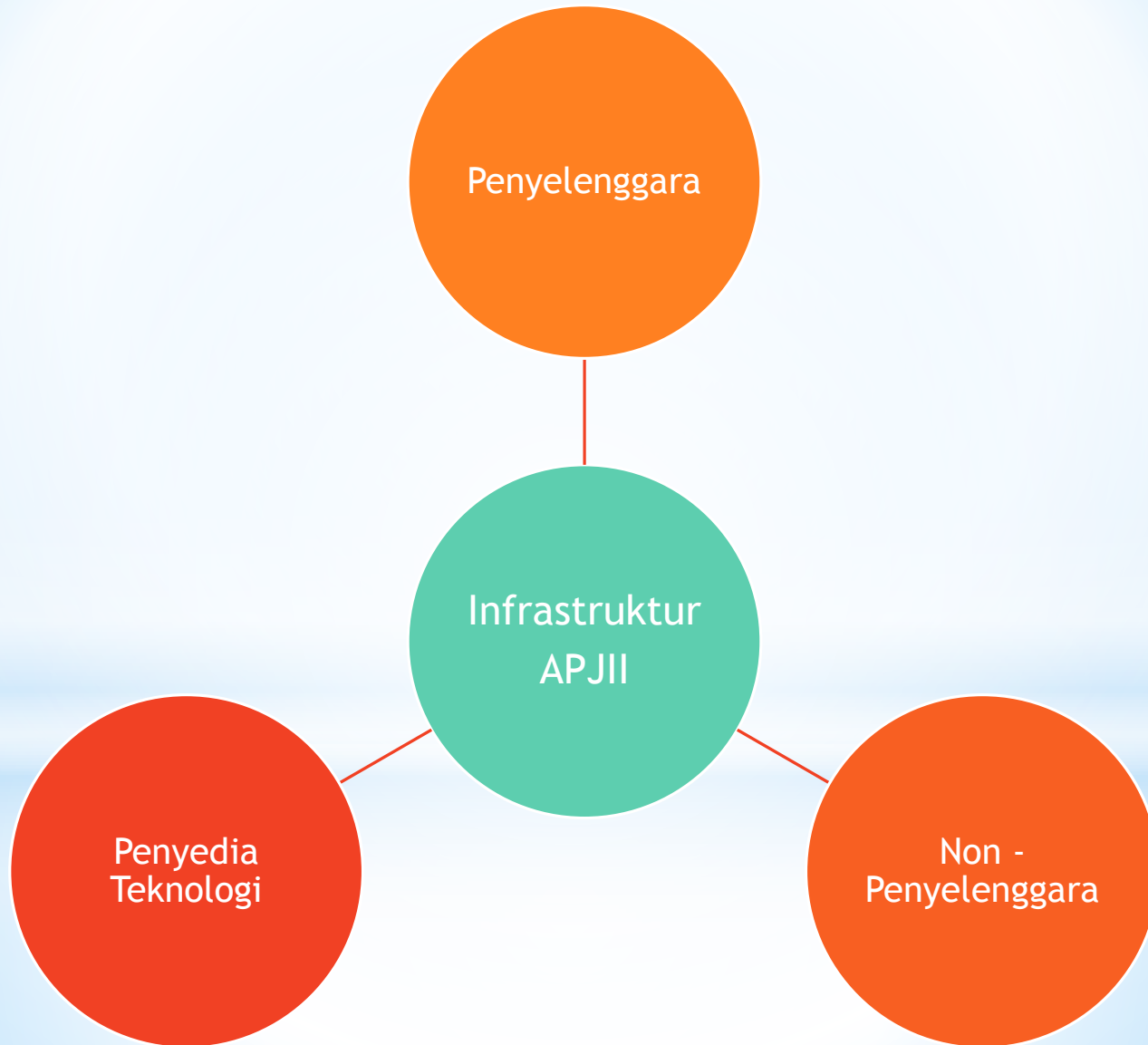
* *INFRASTRUKTUR UNTUK SEMUA*

Presented By:

Zulfadly Syam

Kabid. Pengembangan Infrastruktur dan Wilayah

*Keanggotaan



PENETRASI PENGGUNA INTERNET INDONESIA



132,7 JUTA

DARI TOTAL POPULASI PENDUDUK INDONESIA 256,2 JUTA ORANG

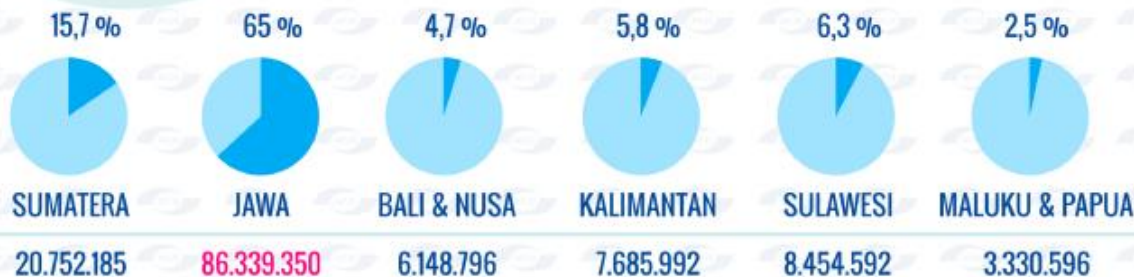


52,5 %

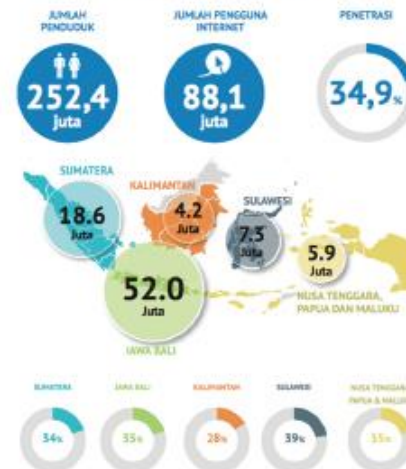


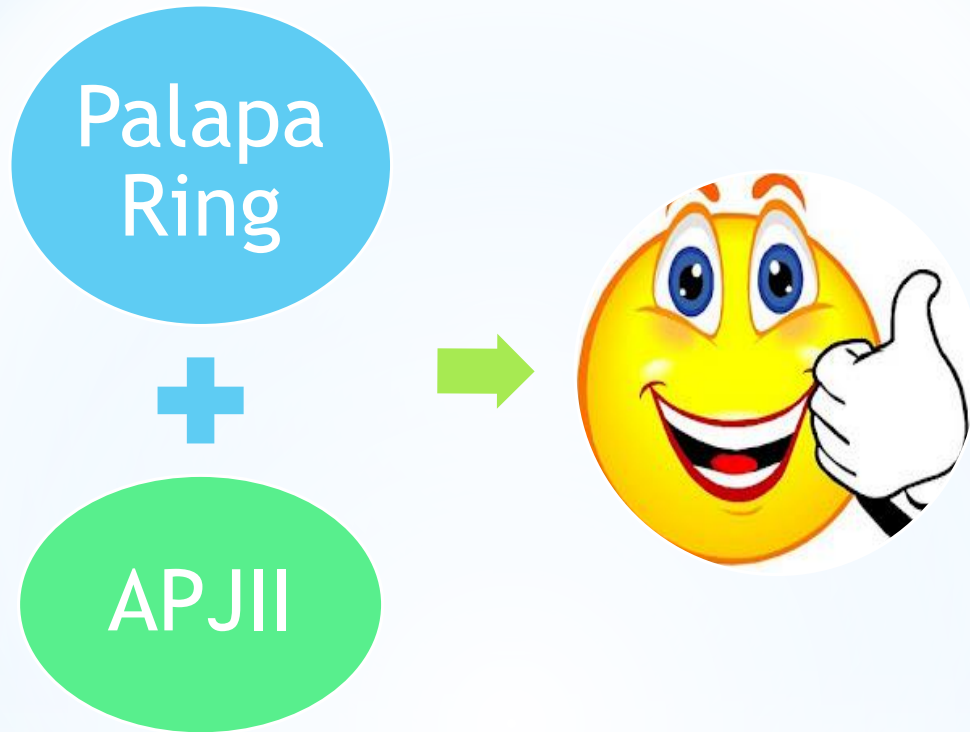
47,5 %

65 %
DI PULAU JAWA
86,3 JUTA
ORANG



PENETRASI PENGGUNA INTERNET INDONESIA HASIL SURVEY APJII 2014





*Strategi Percepatan

Kepengurusan Wilayah

Fasilitas Interkoneksi

Content Accelerator

*** IIX Wilayah**

Sumut

Sumsel

Riau

Kepulauan
Riau

Jabar

Jateng

DI. Yogya

Jatim

Bali

Kaltim

Lampung

Sulawesi

*Kepengurusan
Wilayah

- * Untuk menyediakan layanan Internet, sebuah ISP selalu membutuhkan **Jaringan Fisik**
- * Jaringan Fisik terdiri dari Jaringan Internasional, Jaringan Backbone (antar kota, ring dalam kota) dan Jaringan akses yg langsung menuju ke pelanggan.
- * Perijinan :
 - * Jaringan Internasional : NAP
 - * Jaringan Backbone : Jartup / VSAT
 - * Jaringan Akses : Jartaplok / VSAT / Cellular
 - * Layanan Internet : ISP

*** Fakta Interkoneksi**

Kasus Unfair Competition Terjadi karena :

Pemilik lisensi
NAP/Jartup/Jartaplok
juga memiliki lisensi
ISP.

Sebagian besar
Operator
NAP/Jartup/Jartaplok
juga menyediakan
layanan
direct/langsung ke
consumer/corporates

Bagi ISP yg
mendapatkan bahan
baku dari operator
diatas, maka ISP
tersebut bersaing
langsung dengan
penyedia bahan baku
layanannya

* APJII'S Neutral Network

1. Infrastruktur Data Center : APJII
2. Link Interkoneksi : APJII
3. Standard Prosedur Operasi : APJII
4. Kebijakan Biaya : APJII
 - * Harga Port/MMR
 - * Harga fasilitas berdasarkan keanggotaan
5. Pemeliharaan : APJII

* Kebijakan Neutral Network

*Terima Kasih

INFRASTRUKTUR FOR ALL